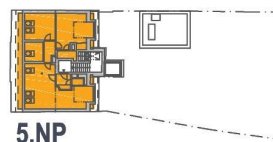
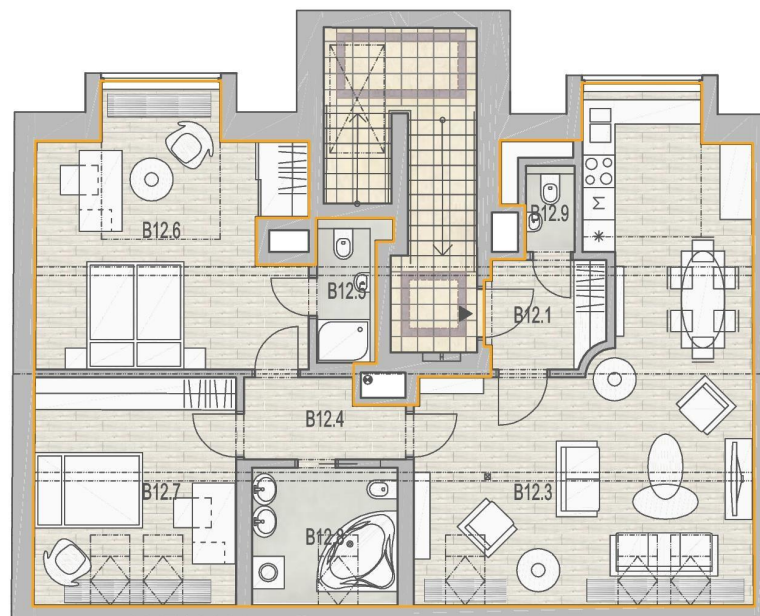


**B.12** BYT 3+KK; PŘÍPRAVA KRB; PLOCHA: 105,9 M<sup>2</sup>; ORIENTACE: J-S

**ŠTÍTNÉHO 28**  
REZIDENCE



5.NP



podlaží	místnost číslo	název	užitná plocha [m <sup>2</sup> ]	
			místnosti	jednotky
BYT B12	B12.1	PŘEDSÍŇ	4,70	119,8
	B12.3	OBÝVACÍ POKOJ + KK	54,06	
	B12.4	PŘEDSÍŇ	5,52	
	B12.5	SPRCHA + WC	3,02	
	B12.6	LOŽNICE	22,66	
	B12.7	LOŽNICE	20,80	
	B12.8	KOUPELNA + WC	7,70	
	B12.9	WC	1,31	
	<b>užitná plocha bytu celkem</b>			
<b>plocha balkonů a teras celkem</b>			-	
<b>podlahová plocha jednotky</b> dle Nařízení vlády, č. 366/2013 celkem			<b>119,8</b>	